

WEEKLY DINNER MENU 4월 식식메뉴



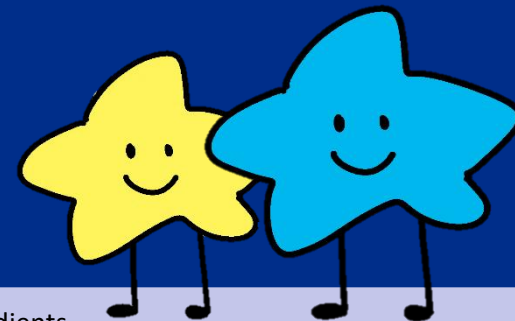
From 01/04/2024 - 05/04/2024

메뉴 Dish name	Monday (1)	Tuesday(2)	Wednesday(3)	Thursday(4)	Friday(5)
주찬 Main dish	모듬삼겹구이 (10) Grilled Pork	고기만두 (6,10) Pork Dumpling	소고기 타코 (16) Beef Taco	김치전 (5,6,9) Kimchi Pancake	반반치킨 (5,6,15) Fried half&half Chicken
부찬 Side dish	쌈채소&쌈장 (5) Vegetables Leaf&Ssamjang	브로콜리&초장 Broccoli&Spicy Sauce	과카몰리&나초 (12) Guacamole&Nacho	부추무침 Seasoned Chives	양배추샐러드 (1,5) Cabbage Salad
김치 Kimchi	배추김치 (9) Kimchi	배추김치 (9) Kimchi	배추김치 (9) Kimchi	배추김치 (9) Kimchi	배추김치 (9) Kimchi
국 Soup	된장찌개 (5) Soybean Paste Soup	바지락 칼국수 (6,18) Korean Noodles	포졸레 (5,10) Pozole	돼지곰탕 (10) Pork soup	단호박스프(2,6) Sweet Pumpkin Soup
밥 Rice	쌀밥 White Rice	쌀밥 White Rice	김치볶음밥 (5,9) Fried Kimchi and Rice	쌀밥 White Rice	김가루주먹밥 Rice Ball
후식 Dessert	레몬에이드 Lemon Ade	과일 Fruit	제로콜라 Zero Coke	파베기 (1,5,6) Korean Twisted Bread	과일 Fruit

알레르기 유발 원재료 표시 Indication of allergenic ingredients

1. 난류 2. 우유 3. 메밀 4. 땅콩 5. 대두 6. 밀 7. 고등어 8. 게 9. 새우 10. 돼지고기 11. 복숭아 12. 토마토 13. 아황산류
14. 호두 15. 닭고기 16. 쇠고기 17. 오징어 18. 조개류 19. 잣

1. Egg 2. Milk 3. Buckwheat 4. Peanut 5. Bean 6. Wheat 7. Mackerel 8. Crab 9. Shrimp 10. Pork
11. Peach 12. Tomato 13. Sulfurous acid 14. Walnut 15. Chicken 16. Beef 17. Squid 18. Clam 19. Pine nut



※ 상기 식단은 식재료 수급 상황에 따라 변동될 수 있습니다. The above menu may change depending on the supply and demand of food ingredients.

WEEKLY DINNER MENU 4월 식식메뉴



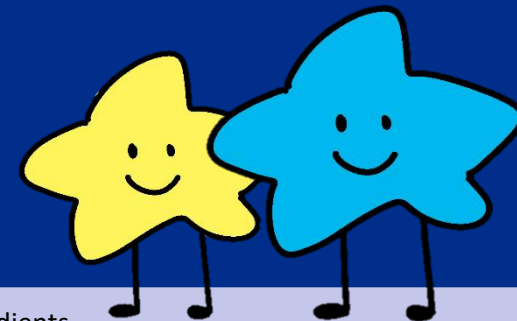
From 08/04/2024 - 12/04/2024

메뉴 Dish name	Monday (8)	Tuesday(9)	Wednesday(10)	Thursday(11)	Friday(12)
주찬 Main dish	불고기버거 (1,5,6,10) Bulgogi Hamburger	경양식돈까스 (1,5,6,10) Pork Cutlet	뉴욕핫도그 (1,5,6,10) New York Hot Dog	데리야끼볶음우동 (5,6) Fried Udon	라볶이 (5,6) Rabokki
부찬 Side dish	웨지감자튀김&케찹 (1,5,6,12) French Fries&Ketchup	유자샐러드 Citron Salad	단호박샐러드&과일 Pumpkin Salad& Fruit(1,5)	군만두&간장 (5,6,10) Fried dumpling& Soy sauce	참치김밥 (1,5) Tuna Kimbab
김치 Kimchi	배추김치 (9) Kimchi	배추김치 (9) Kimchi	배추김치 (9) Kimchi	배추김치 (9) Kimchi	배추김치 (9) Kimchi
국 Soup	옥수수스프 (1,6) Corn Soup	미소된장국 (5) Miso Soup	씨리얼 (6) Cereal	맑은장국 (5) Soybean Paste Soup	꼬치어묵탕 (5,6) Fish Cake Soup
밥 Rice	쌀밥 White Rice	쌀밥 White Rice	계란볶음밥 (1,5) Fried Egg Rice	쌀밥 White Rice	쌀밥 White Rice
후식 Dessert	오렌지 에이드 Orange Ade	과일 Fruit	흰우유 (2) Milk	과일 Fruit	레몬마들렌(1,2,6) Lemon Madeleine

알레르기 유발 원재료 표시 Indication of allergenic ingredients

1. 난류 2. 우유 3. 메밀 4. 땅콩 5. 대두 6. 밀 7. 고등어 8. 게 9. 새우 10. 돼지고기 11. 복숭아 12. 토마토 13. 아황산류
14. 호두 15. 닭고기 16. 쇠고기 17. 오징어 18. 조개류 19. 잣

1. Egg 2. Milk 3. Buckwheat 4. Peanut 5. Bean 6. Wheat 7. Mackerel 8. Crab 9. Shrimp 10. Pork
11. Peach 12. Tomato 13. Sulfurous acid 14. Walnut 15. Chicken 16. Beef 17. Squid 18. Clam 19. Pine nut



※ 상기 식단은 식재료 수급 상황에 따라 변동될 수 있습니다. The above menu may change depending on the supply and demand of food ingredients.

WEEKLY DINNER MENU 4월 석식메뉴



From 15/04/2024 - 19/04/2024

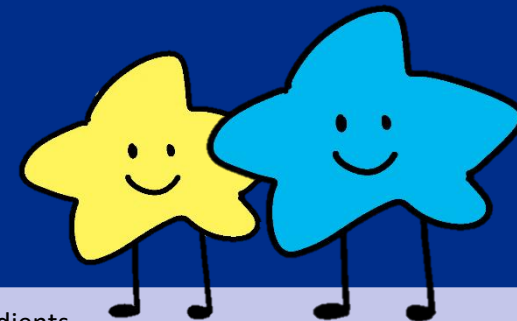


메뉴 Dish name	Monday (15)	Tuesday(16)	Wednesday(17)	Thursday(18)	Friday(19)
주찬 Main dish	닭봉구이 (15) Grilled Chicken	튀바로우 (1,5,6,10) Deep Fried Pork	오삼불고기 (10,17) Squid and Pork Bulgogi	흥부영기념일 Heungbuong Memorial Day	폴드포크 (10) Pulled Pork
부찬 Side dish	춘권튀김 (5,6,10) Fried Spring Roll	단무지 Pickled Radish	치즈계란말이&케찹 (1,2,12) Cheese Egg Roll& Ketchup		감자튀김&코울슬로 (1,5,6) Fried Potato&Coleslaw
김치 Kimchi	배추김치 (9) Kimchi	배추김치 (9) Kimchi	배추김치 (9) Kimchi		배추김치 (9) Kimchi
국 Soup	부대찌개 (5,6,10) Sausage Soup	마라탕 (5,9,10,16,17) Maratang	들깨수제비(6) Perilla Seed Sujebi		얼큰해물라면 (1,5,6,9,18) Spicy Seafood Ramen
밥 Rice	쌀밥 White Rice	쌀밥 White Rice	쌀밥 White Rice		쌀밥 White Rice
후식 Dessert	과일 Fruit	꽃빵튀김&연유 (2,5,6) Fried Bread& Condensed Milk	슈크림빵 (1,2,6) Cream Bread		디너롤&딸기잼 (1,2,6) Dinner roll& Strawberry Jam

알레르기 유발 원재료 표시 Indication of allergenic ingredients

1. 난류 2. 우유 3. 메밀 4. 땅콩 5. 대두 6. 밀 7. 고등어 8. 게 9. 새우 10. 돼지고기 11. 복숭아 12. 토마토 13. 아황산류
14. 호두 15. 닭고기 16. 쇠고기 17. 오징어 18. 조개류 19. 잣

1. Egg 2. Milk 3. Buckwheat 4. Peanut 5. Bean 6. Wheat 7. Mackerel 8. Crab 9. Shrimp 10. Pork
11. Peach 12. Tomato 13. Sulfurous acid 14. Walnut 15. Chicken 16. Beef 17. Squid 18. Clam 19. Pine nut



※ 상기 식단은 식재료 수급 상황에 따라 변동될 수 있습니다. The above menu may change depending on the supply and demand of food ingredients.

WEEKLY DINNER MENU 4월 석식메뉴



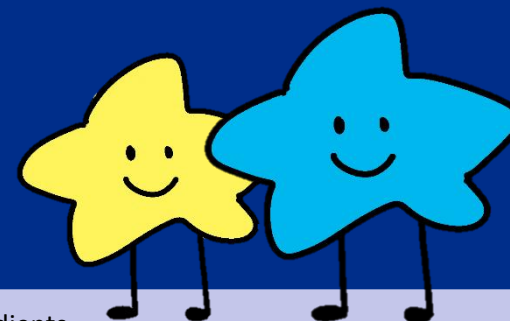
From 22/04/2024 - 26/04/2024

메뉴 Dish name	Monday (22)	Tuesday(23)	Wednesday(24)	Thursday(25)	Friday(26)
주찬 Main dish	1차 지필평가 기간 1st term exams				
부찬 Side dish					
김치 Kimchi					
국 Soup					
밥 Rice					
후식 Dessert					

알레르기 유발 원재료 표시 Indication of allergenic ingredients

1. 난류 2. 우유 3. 메밀 4. 땅콩 5. 대두 6. 밀 7. 고등어 8. 게 9. 새우 10. 돼지고기 11. 복숭아 12. 토마토 13. 아황산류
14. 호두 15. 닭고기 16. 쇠고기 17. 오징어 18. 조개류 19. 잣

1. Egg 2. Milk 3. Buckwheat 4. Peanut 5. Bean 6. Wheat 7. Mackerel 8. Crab 9. Shrimp 10. Pork
11. Peach 12. Tomato 13. Sulfurous acid 14. Walnut 15. Chicken 16. Beef 17. Squid 18. Clam 19. Pine nut



※ 상기 식단은 식재료 수급 상황에 따라 변동될 수 있습니다. The above menu may change depending on the supply and demand of food ingredients.

WEEKLY DINNER MENU 4월 석식메뉴



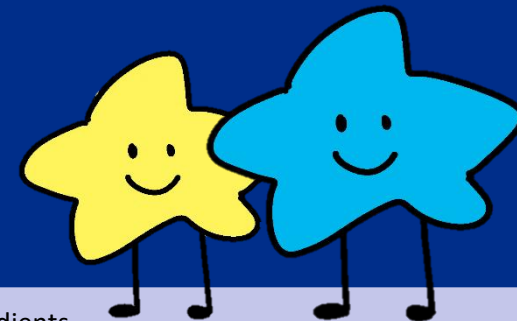
From 29/04/2024 - 30/04/2024

메뉴 Dish name	Monday (29)	Tuesday(30)	Wednesday	Thursday	Friday
주찬 Main dish	개교기념일 대체 휴일 Substitute holiday for school opening anniversary	남부해방기념일 Saigon Liberation Day			
부찬 Side dish					
김치 Kimchi					
국 Soup					
밥 Rice					
후식 Dessert					

알레르기 유발 원재료 표시 Indication of allergenic ingredients

1. 난류 2. 우유 3. 메밀 4. 땅콩 5. 대두 6. 밀 7. 고등어 8. 게 9. 새우 10. 돼지고기 11. 복숭아 12. 토마토 13. 아황산류
14. 호두 15. 닭고기 16. 쇠고기 17. 오징어 18. 조개류 19. 잣

1. Egg 2. Milk 3. Buckwheat 4. Peanut 5. Bean 6. Wheat 7. Mackerel 8. Crab 9. Shrimp 10. Pork
11. Peach 12. Tomato 13. Sulfurous acid 14. Walnut 15. Chicken 16. Beef 17. Squid 18. Clam 19. Pine nut



※ 상기 식단은 식재료 수급 상황에 따라 변동될 수 있습니다. The above menu may change depending on the supply and demand of food ingredients.